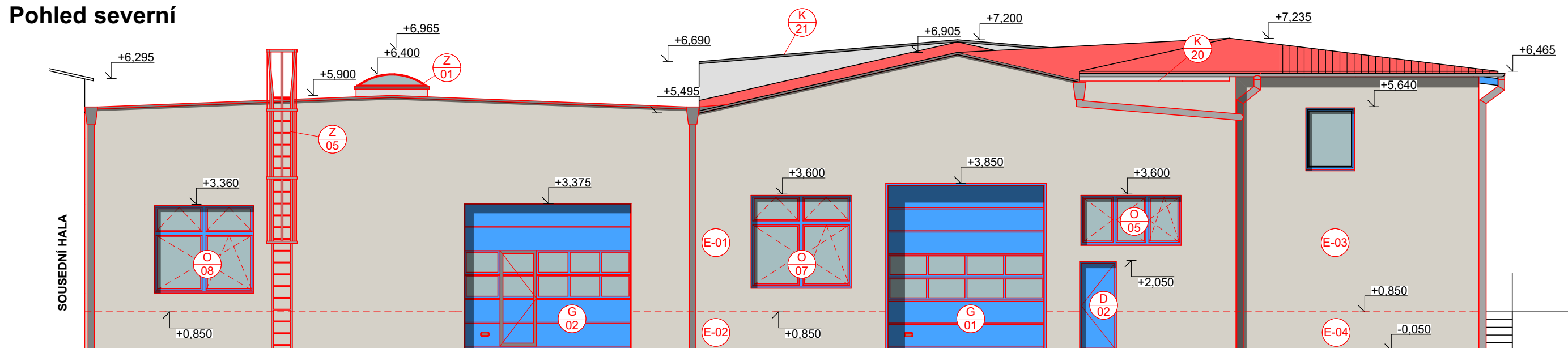
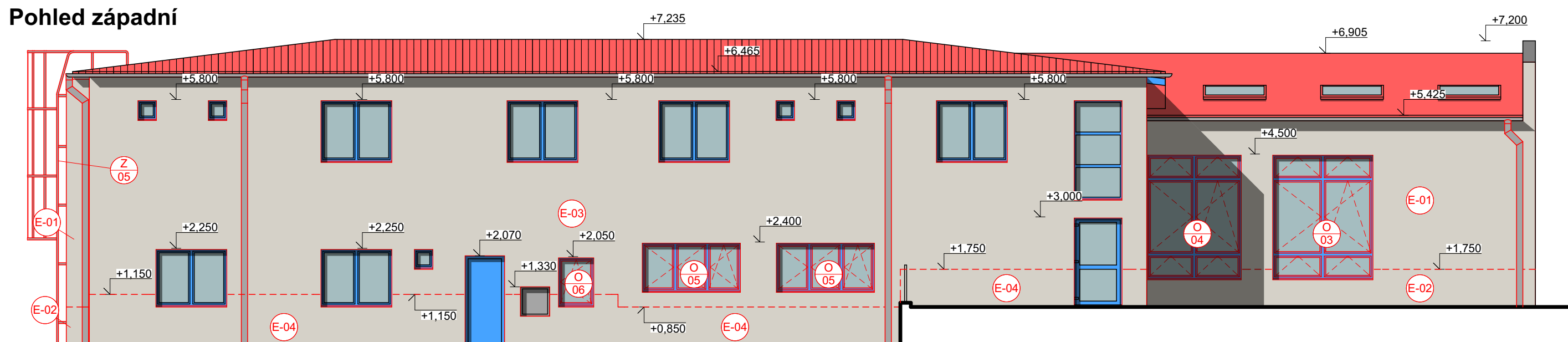


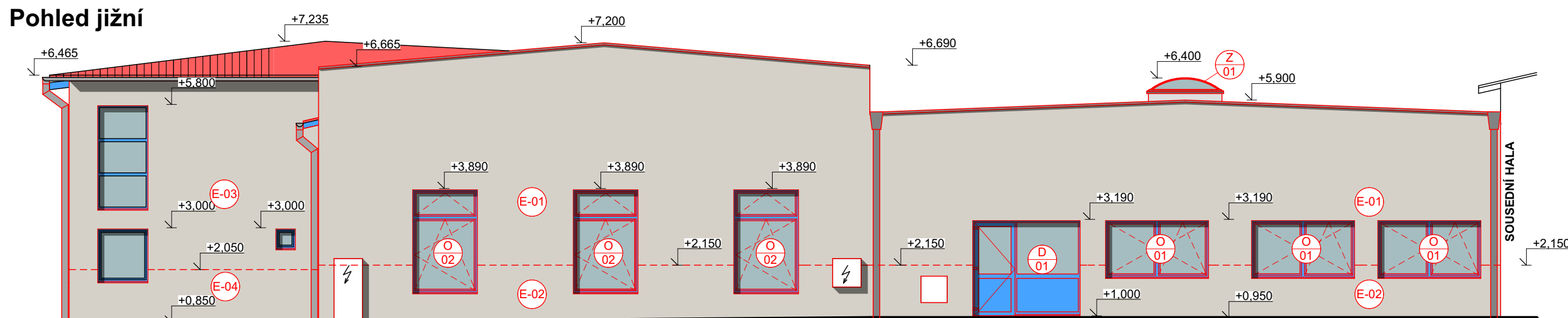
Pohled severní



Pohled západní



Pohled jižní



Poznámky:

- $\pm 0,000$ = úroveň stávající podlahy v INP
- Dokumentace je zpracována v rozsahu pro stavební povolení. Během realizace mohou nastat situace nepředvídané tímto projektem, v takovém případě je nutné nesrovnalosti konzultovat s projektantem
- Veškeré kóty jsou teoretické - nutno odměřovat IN-SITU
- Skladby konstrukcí viz samostatný výkres
- Detaily viz samostatný výkres
- Kontaktní zateplovací systém bude součástí certifikovaného uceleného systému, při provádění ETICS je nutné dodržovat technologické předpisy výrobce ETICS
- Vyznačené stávající okenní výplně otvorů budou odstraněny a budou nahrazeny novými plastovými s izolačním dvojsklem či trojsklem o $U_w = \max. 1,20 \text{ W/m}^2\text{K}$.
- Vyznačené stávající dveřní výplně otvorů budou odstraněny a budou nahrazeny novými plastovými s izolačním dvojsklem či trojsklem o $U_w = \max. 1,50 \text{ W/m}^2\text{K}$.
- Stávající oplechování parapetů oken bude odstraněno a bude provedeno nové
- Prvky na fasádě, jako světlá, cedulky (č.p. č.o.) apod, budou před zateplením demontovány, po provedení zateplení budou znovu osazeny.
- Plocha fasády bude zateplena pomocí tepelně izolačních desek z EPS 70F, $\lambda_0 = 0,039 \text{ W/mK}$. Desky rozměru $500 \times 1000 \text{ mm}$, zástupné kotvení šroubovací talířovou hmoždinkou, EPS fasádní zátka tl. 15 mm , počet kotev 6 ks/m^2 v okrajové i vnitřní oblasti
- Soklová oblast fasády bude zateplena pomocí tepelně izolačních desek z čedičové vlny s podélným vláknem, $\lambda_0 = 0,036 \text{ W/mK}$, pevnost v tahu min. $TR 10 \text{ kPa}$. Desky rozměru $600 \times 1000 \text{ mm}$, zástupné kotvení šroubovací talířovou hmoždinkou s rozšiřovacím talířkem, minerální fasádní zátka tl. 15 mm , max. $\lambda_0 = 0,036 \text{ W/mK}$, počet kotev 5 ks/m^2 (6 ks na 2 desky) v okrajové i vnitřní oblasti
- Ve specifických detailech budou použity tepelně izolační desky v materiálu a tloušťce dle výkresu detailů.
- Barevné odstíny jsou pouze orientační. výkres řeší především barevné rozlišení ploch fasády. Konkrétní odstíny budou vybrány stavebníkem dle vzorníku vybraného dodavatele fasádního zateplovacího systému.



název akce: Energetická sanace areálu firmy Bohuslav Jurka Bezručova 571/1, Třebíč			Moták Projekt s.r.o. Římov 146, 675 22 Stařeč IČ: 05350581 tel.: +420 733 720 603 email: motak.projekty@gmail.com	
stavební objekt: SO01 - Administrativní a výrobní budova				
místo stavby: k.ú. Třebíč, parc. č. st.6459, st.6460, st. 6461, st.6462			č.zakázky: 022/2017	č.paré:
stavebník: Bohuslav Jurka, Bezručova 571/1, 674 01 Třebíč			datum: 12/2017	
zodp. projektant:	vedoucí projektu:	vypracoval:	stupeň: DSP + DUR	
Ing. Jan Moták	Ing. Jan Moták	Ing. Jan Moták	měřítko: 1:100	
část projektu: D.1.1 Architektonicko-stavební řešení			číslo výkresu:	
obsah výkresu: Pohledy - navrhovaný stav			D.1.1.2 - 09	